

GESOBAU vor Ort

Herzlich willkommen!

Wir freuen uns, mit Ihnen ins Gespräch zu kommen.



GESOBAU vor Ort Herzlich willkommen!

Klimaneutral wohnen – darauf bauen wir

Ihr Wohnhaus wird in den kommenden Jahren energetisch modernisiert. Das ist notwendig, um unseren Beitrag für ein klimaneutrales und zukunftsfähiges Berlin zu leisten.



Warum ist die energetische Modernisierung Ihres Hauses notwendig?

- > durch eine Dämmung wird Energie eingespart
- > CO₂-Emissionen werden durch eine neue Heizungsanlage reduziert
- > neue Sanitärobjekte tragen zur Einsparung von Wasser bei
- > durch die Modernisierung werden Mängel vorgebeugt
- > Ihr Wohnkomfort erhöht sich

Ihre Ansprechpartner*innen

Themen zur Modernisierung:
Frau Czenszak

Themen zur Bewirtschaftung:
Frau Buchmüller



Die Kontaktdaten der neuen Ansprechpartnerinnen werden Ihnen rechtzeitig vor Modernisierungsbeginn mitgeteilt.



**Voraussichtlicher Baubeginn:
Juli 2025**



**Voraussichtliches Bauende:
Juni 2026**



**Bauzeit in einer Wohnung:
4 - 6 Wochen**

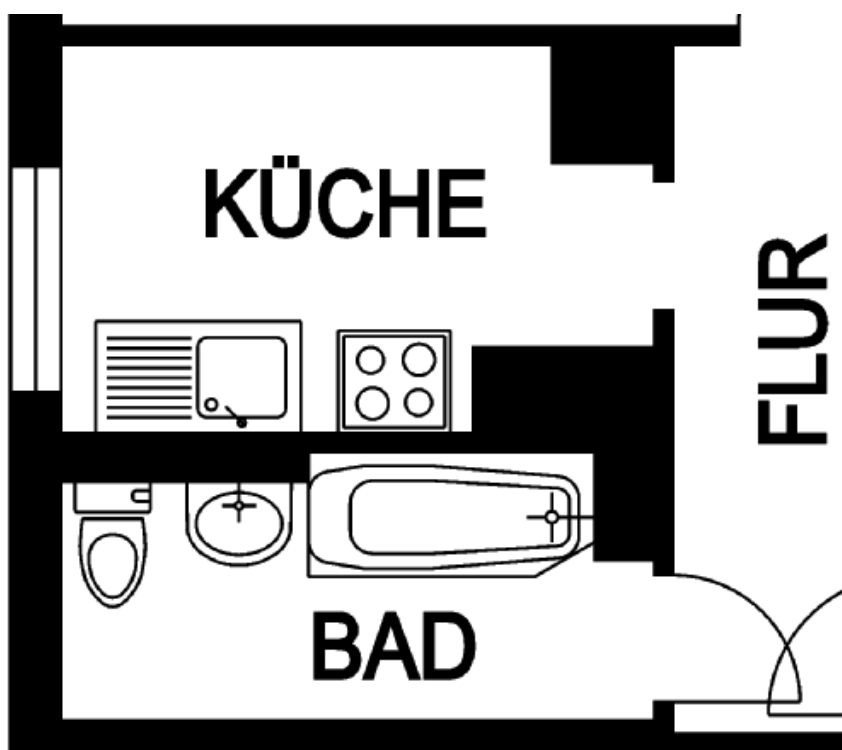
Alle Informationen können Sie auf unserer
Internetseite nachlesen:

www.gesobau.de/klimaneutral

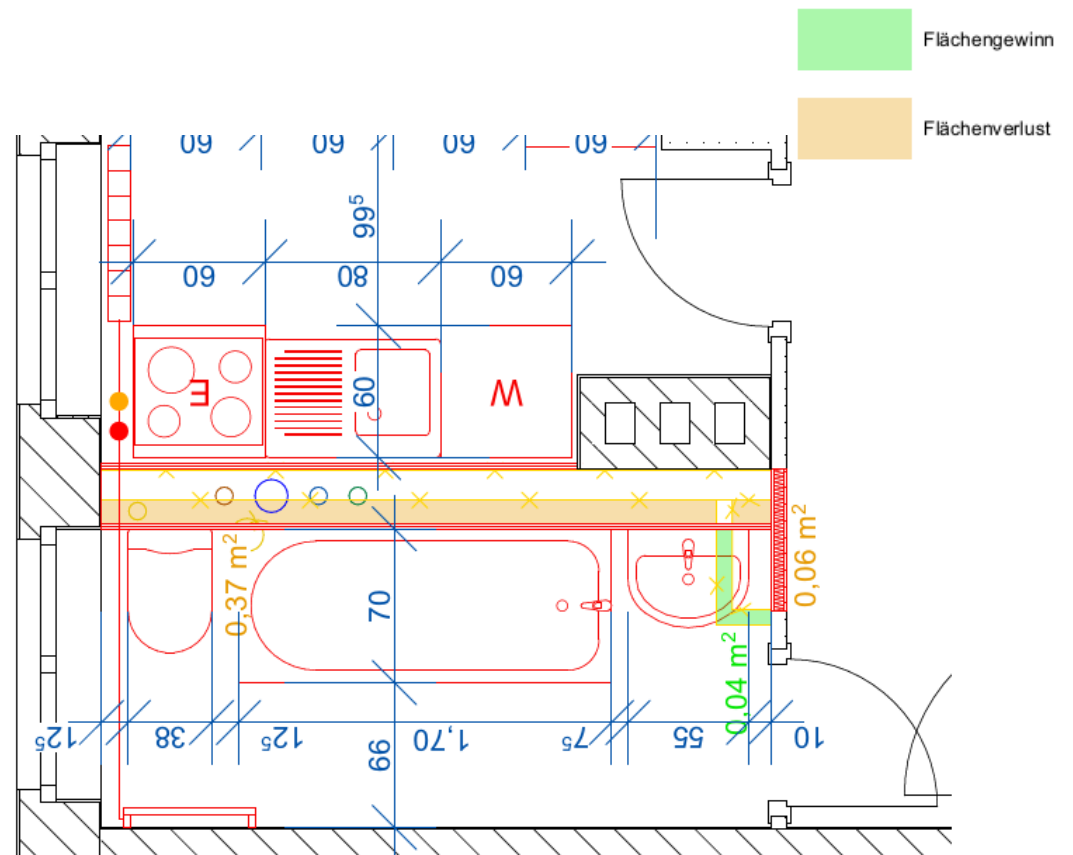


In den Badezimmern wird es neue Sanitärobjekte und Bodenfliesen sowie eine Grundrissänderung geben

Musterfliesen haben wir für Sie hier ausgestellt.



Grundriss vor den Baumaßnahmen



Grundriss nach den Baumaßnahmen



Beispielfoto: Neue Sanitärobjekte und Bodenfliesen.

Welche Modernisierungs- und Instandsetzungsmaßnahmen werden umgesetzt?

Am und im Gebäude:

Dämmung obere Geschossdecke

Anschluss an Fernwärme

Einbau wärmegegedämmte Kellertüren

Dämmung Kellerdecke



Instandsetzung Dach

Energetische Sanierung der Gebäudehülle

Dämmung Fassade und neuer Anstrich

Austausch der Fenster

Welche Modernisierungs- und Instandsetzungsmaßnahmen werden umgesetzt?

In den Wohnungen*:

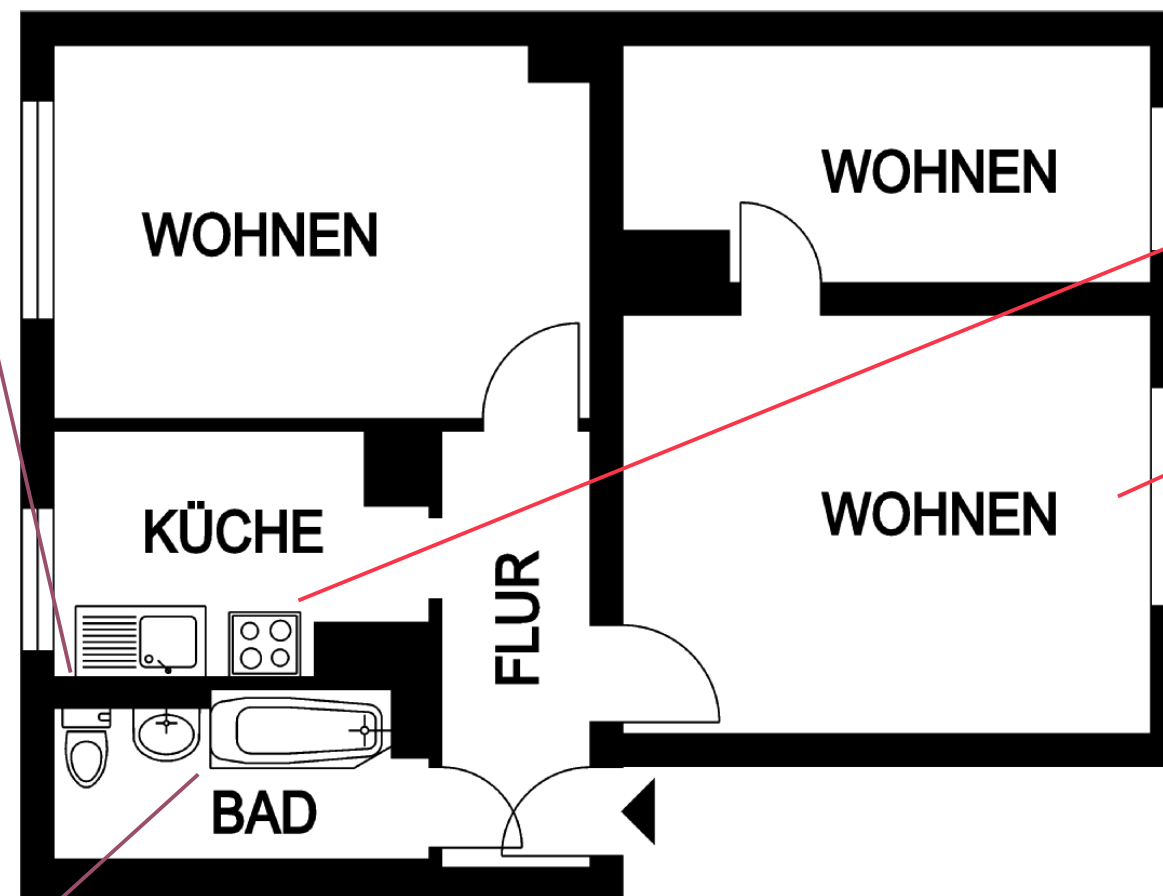
Strangsanierung

Neuer Anstrich
Wand und Decke im
Bad

Neue Verfliesung
(Fußboden & Wand)

Neue Armaturen
und
Sanitärausstattung

Beispielgrundriss



Erneuerung
Elektroanlage

! Bei Erneuerung der kompletten Elektroanlage in der Wohnung ist eine Umsetzung der Mietpartei notwendig.

Einbau E-Herd

Neue Heizkörper

Einbau Warm- und
Kaltwasserzähler

Demontage dezentraler
Heizungsanlagen,
Kachelöfen und Gasstränge

*Der Maßnahmenumfang kann in einigen Wohnungen geringer ausfallen, sofern bereits Maßnahmen durchgeführt wurden.

Wie geht es weiter?

